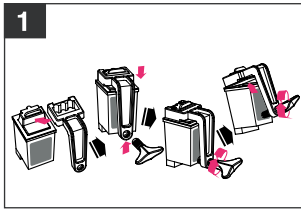
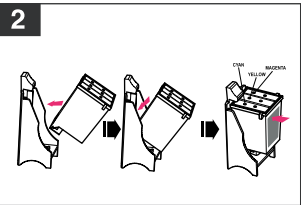


Instrucciones para las referencias:

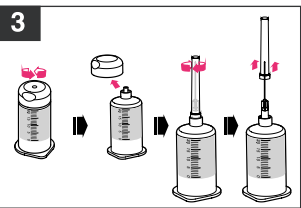
LMI-1980C / 8619C



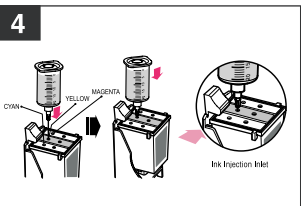
1. Coloque la herramienta metálica encima de la tapa del cartucho, tal como muestra el dibujo. Enrosque la mariposa y gire en el sentido de las agujas del reloj hasta que la tapa se separe completamente.



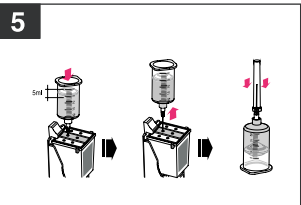
2. Coloque el cartucho en el soporte empezando por la parte de los inyectores, tal y como se muestra en el dibujo, y empuje hacia abajo el cartucho, hasta que oiga un click.



3. Abra la botella de tinta y póngale la aguja.



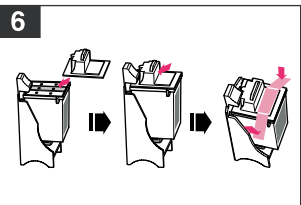
4. Pincha el orificio de entrada del color indicado en el dibujo, y empuje hacia el fondo la aguja en dirección a los inyectores.



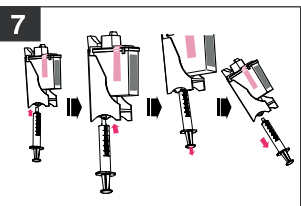
5. Inyecte despacio 5ml de tinta presionando el émbolo de la botella durante 15 segundos. Una vez hecho retire la botella y la aguja del cartucho.

Atención 1: El volumen de tinta recomendado es para cartuchos completamente vacíos.

Atención 2: Si inyecta demasiada tinta o lo hace muy rápido, la tinta puede gotear o rebosar.



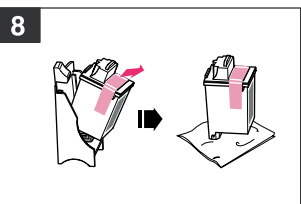
6. Pegue la tapa del cartucho con la cinta tal y como muestra el dibujo.



7. Inserte la jeringa en el agujero de goma del adaptador, y extraiga poco a poco 0,5ml de tinta. Retire la jeringuilla del soporte.

Atención: Para realizar este paso, utilice la jeringuilla sin aguja, y ponga especial cuidado en la retirada de tinta, para no introducirla de nuevo en el cartucho.

Nota: Este proceso es para limpiar los inyectores y mejorar así la calidad de impresión.



8. Retire el cartucho del adaptador y limpie con cuidado el exceso de tinta de los inyectores, apoyando el cabezal del cartucho sobre unos pañuelos de papel. Instale el cartucho en la impresora, y ejecute la utilidad "limpieza de cabezales" antes de usarlo.
NOTA: Si el cartucho gotea por los inyectores o la calidad de impresión no es del todo buena, léase "Resolución de problemas tras la recarga" que hay al final del manual y realice los pasos oportunos.

COMO REALIZAR CON ÉXITO LA RECARGA

1. Momento y método apropiado de recarga

- 1) Intente recargar el cartucho tan pronto como se acabe la tinta.

Si continúa imprimiendo cuando la tinta ya está agotada, o deja de utilizar su cartucho durante mucho tiempo, los inyectores resultarán dañados (secos) y el cartucho no será apto para el reciclado.

- 2) Si realiza un uso normal y continuado de la impresora, inyecte la cantidad de tinta recomendada solamente del color que falla en la impresión.

La cantidad de tinta de cada color utilizada depende de las impresiones que estemos realizando, y normalmente un color se termina antes que los otros. Si recargamos los colores que todavía no se han agotado, estaremos inyectando más tinta de la necesaria, provocando impresiones de baja calidad, ya que por una parte se mezclarán los colores y por otro la emisión de tinta durante la impresión será insuficiente.

Para conseguir un buen reciclado, le recomendamos que rellene únicamente el color (colores) que se haya agotado, siguiendo las instrucciones del manual.

2. La posición de los depósitos de color del cartucho no coincide con el orden de colores que hay en la etiqueta del mismo, así que el orden de los colores que indica el manual prevalece sobre la secuencia de colores que aparecen en la etiqueta del cartucho original.

RESOLUCIÓN DE PROBLEMAS

1. Si la tinta no sale por los inyectores, o las impresiones salen con líneas blancas:

Causa:

El inyector está dañado (seco), porque se ha intentado imprimir sin tinta en el cartucho o porque se ha dejado secar más de un mes desde que se acabó la tinta.

Solución:

- 1) Coloque los inyectores del cartucho sobre un paño empapado en agua caliente al menos durante una hora (si el cartucho lleva más de 2 o 3 meses, dejarlo reposar al menos 3 horas).
- 2) Coloque el cartucho en el soporte de recarga y extraiga un poquito de tinta (siguiendo el paso 7 del manual).
- 3) Presione los inyectores del cartucho sobre un pañuelo de papel seco. Si los tres colores se ven claramente, instale el cartucho en la impresora y ejecute la utilidad "limpieza de cabezales" antes de imprimir.

2. Si la tinta gotea por los inyectores, y la impresión no es del todo buena

Razón:

La esponja del cartucho no ha absorbido bien la tinta, porque se ha inyectado más tinta de la recomendada o se ha inyectado demasiado rápido.

Solución:

- 1) Coloque el cartucho en el soporte de recarga y extraiga un poquito de tinta (siguiendo el paso 7 del manual).
- 2) Apoye los inyectores del cartucho sobre algunos pañuelos de papel durante 20 minutos. Si el cartucho deja de gotear, instálelo en la impresora y ejecute la utilidad "limpieza de cabezales" antes de imprimir.

Atención: Si la tinta rebosa mezclándose con otros colores, es prácticamente imposible recuperar el cartucho. Es por ello muy importante tener mucho cuidado al inyectar el volumen recomendado de tinta y hacerlo muy lentamente.

Si la calidad de impresión no mejora tras seguir estos consejos, contacte a su distribuidor local a través de la web: www.inktec.com

PRECAUCIONES

1. Utilice estas herramientas exclusivamente para el proceso de recarga indicado. Tras su utilización, guárdelas adecuadamente para un uso posterior.

2. Para evitar herirse, maneje con cuidado la aguja y/o el punzón y guárdelos con su correspondiente protector.

3. Vaya con cuidado para no salpicar ni manchar su ropa u otros objetos mientras realiza la recarga. Si esto ocurre, lávelos inmediatamente.

4. En caso de contacto con la piel, lavar con agua y jabón. En caso de contacto con los ojos, aclarar abundante e inmediatamente con agua y consultar al médico.

5. No ingerir ni inhalar. En caso de accidente, consulte a su médico inmediatamente.

6. Manténgase fuera del alcance de los niños. Protéjase de los rayos solares directos y de las temperaturas extremas.